



Plastics & Mould Engineering



# ÜRÜN KATALOĐU



# İÇERİK

Tampon  
Grubu

Sayfa 3

Muhtelif

Sayfa 28

Çerçevesel  
Davlumbazlar  
Deflektörler

Sayfa 18

Jantlar  
Krikolar

Sayfa 41

Fanlar

Sayfa 46

Araç güvenliğinin ilk savunma hattı olan tamponlar, sadece darbelere karşı koruma sağlamakla kalmaz; aynı zamanda aracın genel tasarım çizgisini tamamlayan önemli bir görsel unsurdur. **Doka Plastik** olarak, tampon grubu ürünlerimizde hem **estetik** hem de **işlevselliği** ön planda tutarak her araca uygun, **kaliteli** çözümler sunuyoruz.

Dayanıklı malzemelerle ürettiğimiz tamponlarımız, **uzun ömürlü** kullanımın yanı sıra **kolay montaj** avantajı da sağlar. Farklı araç tiplerine ve modellerine özel tasarlanmış geniş ürün yelpazemiz sayesinde, kullanıcılarımıza hem teknik hem de görsel beklentilerini karşılayan seçenekler sunuyoruz.

Doka Plastik tampon grubu, aracınıza değer katan **tasarımı** ve **maksimum koruma** sağlayan yapısıyla sektörde fark yaratır.

# TAMPON GRUBU

## DOĞAN SLX DELİKLİ ÖN TAMPON



GOAL.TAM001

## ŞAHİN DELİKSİZ ÖN TAMPON



GOAL.TAM002

## DOĞAN ŞAHİN ARKA TAMPON



GOAL.TAM003

## KARTAL ARKA TAMPON



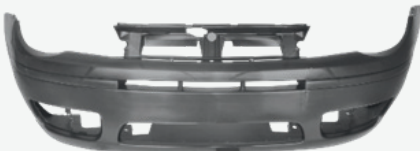
GOAL.TAM004

## ALBEA ARKA TAMPON



GOAL.TAM005

## ALBEA PALIO 05> ÖN TAMPON SISLİ/SISSİZ



GOAL.TAM006

**LİNEA 07/11 ÖN TAMPON**



GOAL.TAM007

**UNO S ÖN TAMPON SİSSİZ**



GOAL.TAM008

**UNO ARKA TAMPON**



GOAL.TAM009

**UNO SX ÖN TAMPON SİSLİ**



GOAL.TAM010

**TEMPRA S ÖN TAMPON SİSSİZ**



GOAL.TAM011

**TEMPRA SX ÖN TAMPON SİSLİ**



GOAL.TAM012

---

**TEMPRA S/SX ARKA TAMPON**



GOAL.TAM013

---

**TİPO S ÖN TAMPON SİSSİZ**



GOAL.TAM014

---

**TİPO SX ÖN TAMPON SİSLİ**



GOAL.TAM015

---

**ALBEA PALIO 02-05 ÖN TAMPON SİSSİZ**



GOAL.TAM016

---

**ALBEA PALIO 02-05 ÖN TAMPON SİSLİ**



GOAL.TAM016S

---

**FLUENCE 2007 > ÖN TAMPON**



GOAL.TAM017

**LİNEA ARKA TAMPON**



GOAL.TAM018

**MEGANE 4 SEDAN ARKA TAMPON SENSÖRLÜ/SENSÖRSÜZ**



GOAL.TAM019

**DACİA DOKKER ARKA TAMPON**



GOAL.TAM020

**DOBLO 1 ÖN TAMPON**



GOAL.TAM030

**DOBLO 3 2011> ÖN TAMPON SİSSİZ – KOMPLE DOLU**



GOAL.TAM031

**DOBLO 3 2011> ÖN TAMPON SİSLİ– KOMPLE DOLU**



GOAL.TAM032

**DOBLO II 05/09 ÖN TAMPON SISLİ/SISSİZ**



GOAL.TAM033

**FIORINO ÖN TAMPON ALTTAN SISLİ**



GOAL.TAM034

**FIORINO ÖN TAMPON \*SİS YERİ KAPALI\***



GOAL.TAM034S

**FIORINO ARKA TAMPON \*\*\*ÇİFT KAPI\*\*\***



GOAL.TAM035C

**FIORINO ARKA TAMPON \*\*\*ÇİFT KAPI\*\*\*  
SENSÖR DELİKLİ**



GOAL.TAM035CS

**FIORINO ARKA TAMPON \*\*\*TEK KAPI\*\*\***



GOAL.TAM035T



**FIORINO ARKA TAMPON \*\*\*TEK KAPI\*\*\* SENSÖR DELİKLİ**



GOAL.TAM035TS

**FIORINO YENİ KASA ÖN TAMPON**



GOAL.TAM036

**EGEA HB ÖN TAMPON TAKVİYESİZ**



GOAL.TAM043

**EGEA HB ÖN TAMPON**



GOAL.TAM044

**EGEA HB ARKA TAMPON SENSÖRLÜ**



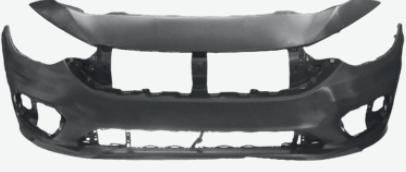
GOAL.TAM045

**EGEA SEDAN ARKA TAMPON SENSÖRLÜ/SENSÖRSÜZ**



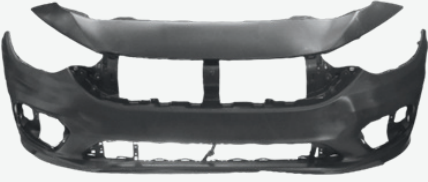
GOAL.TAM046

**EGEA SEDAN ÖN TAMPON TAKVİYELİ**



GOAL.TAM047

**EGEA SEDAN ÖN TAMPON TAKVİYESİZ**



GOAL.TAM048

**87 DOĞAN ÖN TAMPON**



GOAL.TAM087

**87 DOĞAN ARKA TAMPON**



GOAL.TAM088

**SERÇE ÖN TAMPON**



GOAL.TAM094

**SERÇE ARKA TAMPON**



GOAL.TAM095

## R12 TOROS ÖN TAMPON



GOAL.TAM501

## R12 TOROS ÖN TAMPON \*\*\*SİYAH\*\*\*



GOAL.TAM501S

## R12 TOROS SW ARKA TAMPON



GOAL.TAM502

## R12 TOROS SW ARKA TAMPON \*\*\*SİYAH\*\*\*



GOAL.TAM502S

## R9 SPRİNG ÖN TAMPON



GOAL.TAM503

## R9 SPRİNG ARKA TAMPON



GOAL.TAM504

**R9 94 BROADWAY ÖN TAMPON \*\*\*GRİ-SİYAH\*\*\***



GOAL.TAM505

**R9 94 BROADWAY ARKA TAMPON ALTI GRİ ÜSTÜ SİYAH**



GOAL.TAM506

**R9 96 BROADWAY ARKA TAMPON KOMPLE SİYAH**



GOAL.TAM507

**R9 96 BROADWAY ÖN TAMPON KOMPLE SİYAH**



GOAL.TAM508

**R19 EUROPA ÖN TAMPON**



GOAL.TAM509

**CLIO II 01/05 ÖN TAMPON KOMPLE**



GOAL.TAM510

**R12 TOROS TS BİNEK ARKA TAMPON**



GOAL.TAM512

**R12 TOROS TS BİNEK ARKA TAMPON\*\*\*SİYAH\*\*\***



GOAL.TAM512S

**R9 >97 ARKA TAMPON**



GOAL.TAM513

**KANGOO II 03/06 ÖN TAMPON SİSLİ/SİSSİZ**



GOAL.TAM527

**R9 YM 97> ÖN TAMPON**



GOAL.TAM528

**SYMBOL THALIA II 09> ÖN TAMPON TAKVİYESİZ**



GOAL.TAM534

---

**SYMBOL THALIA II 09> ÖN TAMPON TAKVİYELİ**



GOAL.TAM534T

---

**MEGANE II 06> ÖN TAMPON KOMPLE**



GOAL.TAM535

---

**SYMBOL JOY ÖN TAMPON (DACIA KASA)**



GOAL.TAM536

---

**R12 GTS ÖN TAMPON NİKELAJLI**



GOAL.TAM537

---

**R12 GTS ARKA TAMPON NİKELAJLI**



GOAL.TAM538

---

**131 ARKA TAMPON**



GOAL.TAM539

## 131 ÖN TAMPON NİKELAJLI



GOAL.TAM540

## CLIO 4 S.T. ARKA TAMPON FAZ 2



GOAL.TAM541

## FLUENCE 2013 ÖN TAMPON



GOAL.TAM542

## DACIA DUSTER ARKA TAMPON



GOAL.TAM543

## DACIA LODGY 2011-2017 ÖN TAMPON



GOAL.TAM544

## DACIA LODGY 2011-2017 ARKA TAMPON



GOAL.TAM545

### CLIO 5 ÖN TAMPON SENSÖR DELİKSİZ



GOAL.TAM546

### MEGANE 4 ÖN TAMPON (BRAKETLİ)



GOAL.TAM547

### DACIA DOKKER ÖN TAMPON



GOAL.TAM548

### DACIA DUSTER ÖN TAMPON (YENİ KASA)



GOAL.TAM549

### CLIO 4 KASA ON TAMPON 2012



GOAL.TAM550

### FLUENCE ARKA TAMPON SENSÖR DELİKLİ SENSÖR DELİKSİZ



GOAL.TAM551



**CLIO 4 ÖN TAMPON SİS FARSIZ**



GOAL.TAM552

**CLIO 4 ARKA TAMPON**



GOAL.TAM553

**SCANIA 7 KAMYON ORTA TAMPON**



GOAL.TAM700

**SCANIA 7 KAMYON TAMPON SOL EKİ**



GOAL.TAM701

**SCANIA 7 KAMYON TAMPON SAĞ EKİ**



GOAL.TAM702

Araç performansı, estetik ve dayanıklılığın birleştiği noktada **Doka Plastik** imzası öne çıkıyor. Gelişmiş üretim teknolojimizle üretilen bu parçalar, zorlu koşullarda bile **maksimum dayanım** sağlarken, araçlarınızın **aerodinamik** yapısını destekler ve **uzun ömürlü** kullanım sunar. **Doka Plastik** güvencesiyle sunulan bu ürün grubu, sektördeki ihtiyaçlara cevap verirken, müşterilerimize her zaman daha fazlasını sunma vizyonumuzu yansıtır.

# ÇERÇEVE DAVLUMBAZ DEFLEKTÖR



GOAL.ÇER017

93 SLX SİS FARI ÇERÇEVESİ



GOAL.ÇER039R

ÖN TAMPON SİS FAR KAPAĞI  
SAĞ DOBLO II 05/09



GOAL.ÇER039L

ÖN TAMPON SİS FAR KAPAĞI  
SOL DOBLO II 05/09



GOAL.ÇER069R

ÖN SİS FAR KAPAĞI SAĞ  
ALBEA PALİO 05>



GOAL.ÇER069L

ÖN SİS FAR KAPAĞI SOL  
ALBEA PALİO 05>



GOAL.ÇER071R

ÖN SİS FAR ÇERÇEVESİ  
SİSLİ SAĞ ALBEA PALİO 05>



GOAL.ÇER071L

ÖN SİS FAR ÇERÇEVESİ SİSLİ  
SAĞ ALBEA PALİO 05>



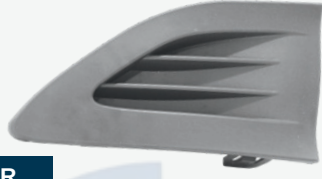
GOAL.ÇER505R

FAR ÇERÇEVESİ SAĞ R12  
TOROS



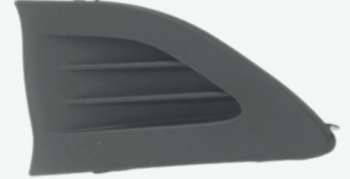
GOAL.ÇER505L

FAR ÇERÇEVESİ SOL R12  
TOROS



GOAL.ÇER536R

SYMBOL JOY ÖN TAMPON SİS FAR  
ÇERÇEVESİ \*SİSSİZ\* SAĞ (DACIA KASA)



GOAL.ÇER536L

SYMBOL JOY ÖN TAMPON SİS FAR  
ÇERÇEVESİ \*SİSSİZ\* SOL (DACIA KASA)



GOAL.ÇER537R

SYMBOL JOY ÖN TAMPON SİS FAR  
ÇERÇEVESİ \*\*SİSLİ\*\* SAĞ (DACIA KASA)



GOAL.ÇER537L

SYMBOL JOY ÖN TAMPON SİS FAR  
ÇERÇEVESİ \*\*SİSLİ\*\* SOL (DACIA KASA)



GOAL.ÇER538R

SYMBOL JOY ÖN TAMPON SİS FAR  
ÇERÇEVESİ NİKELAJI SAĞ (DACIA KASA)



GOAL.ÇER538L

SYMBOL JOY ÖN TAMPON SİS FAR  
ÇERÇEVESİ NİKELAJI SOL (DACIA KASA)



GOAL.ÇER801R

ÖN TAMPON SİS FAR KAPAĞI  
SAĞ CLİO II 01/06



GOAL.ÇER801L

ÖN TAMPON SİS FAR  
KAPAĞI SOL CLİO II 01/05



GOAL.ÇER802R

ÖN TAMPON SİS FAR KAPAĞI  
SAĞ KANGOO II 03/06



GOAL.ÇER802L

ÖN TAMPON SİS FAR KAPAĞI  
SOL KANGOO II 03/06



GOAL.ÇER803R

ÖN TAMPON SİS FAR KAPAĞI  
SAĞ R9 YM 97 >



GOAL.ÇER803L

ÖN TAMPON SİS FAR KAPAĞI  
SOL R9 YM 97 >



GOAL.DAV007R

**ÇAMURLUK DAVLUMBAZI ÖN  
SAĞ LİNEA**



GOAL.DAV007L

**ÇAMURLUK DAVLUMBAZI  
ÖN SOL LİNEA**



GOAL.DAV010R

**DOBLO II 06-10 ÖN ÇAMURLUK  
DAVLUMBAZI SAĞ**



GOAL.DAV010L

**DOBLO II 06-10 ÖN  
ÇAMURLUK DAVLUMBAZI SOL**



GOAL.DAV034R

**FİORİNO ÇAMURLUK  
DAVLUMBAZI SAĞ**



GOAL.DAV034L

**FİORİNO ÇAMURLUK  
DAVLUMBAZI SOL**



GOAL.DAV501R

**TOROS DAVLUMBAZ SAĞ**



GOAL.DAV501L

**TOROS DAVLUMBAZ SOL**



GOAL.DAV528R

**ÇAMURLUK DAVLUMBAZI ÖN  
ŞAĞ R9/11**



GOAL.DAV528L

**ÇAMURLUK DAVLUMBAZI  
ÖN SOL R9/11**



GOAL.DAV534R

**CLIO SYMBOL THALIA ÇAMURLUK  
DAVLUMBAZI ÖN ŞAĞ**



GOAL.DAV534L

**CLIO SYMBOL THALIA  
ÇAMURLUK DAVLUMBAZI ÖN SOL**



GOAL.DAV535R

**ÇAMURLUK DAVLUMBAZI  
ÖNÜN ÖNÜ ŞAĞ MEGANE II**



GOAL.DAV535L

**ÇAMURLUK DAVLUMBAZI  
ÖNÜN ÖNÜ SOL MEGANE II**



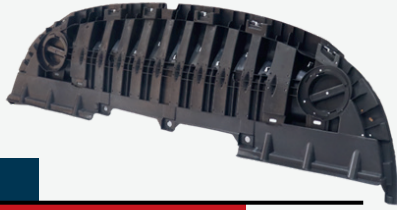
GOAL.DAV004L

**ÖN ÇAMURLUK DAVLUMBAZI  
ŞAĞ88DKŞ YM**



GOAL.DAV004L

**ÖN ÇAMURLUK DAVLUMBAZI  
SOL88DKŞ YM**



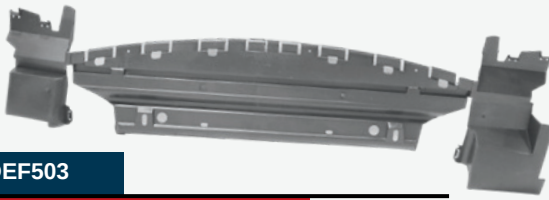
GOAL.DEF501

FLUENCE RADYATÖR-TAMPON  
ALT DEFLEKTÖRÜ 11>13



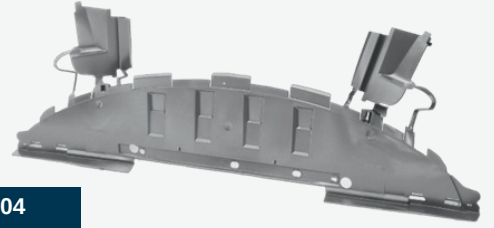
GOAL.DEF502

CLIO THALIA 09>12 RADYATÖR-  
TAMPON ALT DEFL



GOAL.DEF503

CLIO SYMBOL 07>09 RADYATÖR-  
TAMPON ALT DEFLEKTÖR



GOAL.DEF504

MEGANE II TAMPON / RADYATÖR  
ALT DEFLEKTÖR 06 >09



GOAL.DEF505

CLIO 4 TAMPON / RADYATÖR ALT  
DEFLEKTÖR



GOAL.DEF506

FLUENCE TAMPON / RADYATÖR  
ALT DEFLEKTÖRÜ 13>17





GOAL.DEF507

**EGEA DEFLEKTÖR**



GOAL.DEF508

**MEGAN 4 ÖN TAMPON ALT  
DEFLEKTÖR**



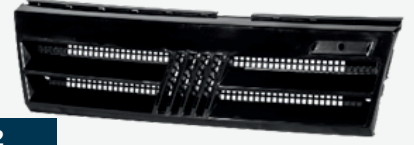
GOAL.DEF509

**CILIO 5 DEFLEKTÖR**



GOAL.PAN008

UNO PANJUR TAKIM



GOAL.PAN012

TEMPRA PANJUR TAKIM



GOAL.PAN014

TIPO PANJUR



GOAL.PAN018

SLX DAKA PANJUR BAĞLAMA  
APARATI R+L TK



GOAL.PAN050

ALBEA ÖN PANJUR 02>12



GOAL.PAN068

PANJUR ORTADAN ÇİZGİLİ  
TEK PARÇA ARMALI SLX



GOAL.PAN069

PANJUR T ARMALI SLX 97



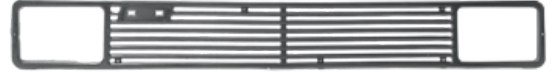
GOAL.PAN080

DUCATO III 2007>2011 PANJUR



GOAL.PAN087

87 DOĞAN ÖN PANJUR



GOAL.PAN094

SERÇE ÖN PANJUR



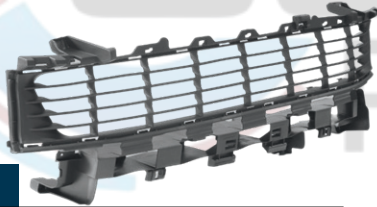
GOAL.PAN504

R12 TOROS ÖN PANJUR 1. KALİTE  
KIRILMAZ



GOAL.PAN505

R12 TOROS ÖN PANJUR ARMASI



GOAL.PAN536

SYMBOL JOY ÖN TAMPON  
ALT PANJUR (DACIA KASA)



GOAL.PAN701

ÖN TAMPON ALT IZGARASI  
SİSSİZ SYMBOL II THALIA 09/12



GOAL.PAN703

DAICA DUSTER ÖN TAMPON  
ÇİTASI 2018



GOAL.PER001

DKŞ 131 8 Lİ PERVANE  
1. KALİTE



GOAL.PER004

DKŞ 131 6 Lİ PERVANE  
1. KALİTE



GOAL.PER005

DKŞ 131 4 LÜ PERVANE 1. KALİTE



GOAL.PER501

R 12 8 Lİ PERVANE 1. KALİTE



GOAL.PER502

R 12 6 Lİ PERVANE



GOAL.PER503

R 12 6 Lİ PERVANE

Araç tasarımında her parçanın bir işlevi, her detayın bir anlamı vardır. **Doka Plastik**'in Muhtelif Ürün Grubu, bu yaklaşımın somut bir yansımasıdır. Geniş ürün çeşitliliğini kapsayan bu bölüm, hem iç hem dış aksamda tamamlayıcı rol üstlenen, farklı ihtiyaçlara özel çözümler sunan parçaları bir araya getirir.

Her biri **yüksek kalite standartlarında** üretilmiş olan bu ürünler, **dayanıklılık, uyum ve fonksiyonellik** açısından beklentileri karşılayacak şekilde tasarlanmıştır. Araç bütünlüğünü destekleyen bu yardımcı parçalar, üretimden montaja kadar her aşamada **verimliliği ve kullanıcı memnuniyetini** ön planda tutar.

**Doka Plastik** olarak, en küçük detayların bile büyük farklar yaratacağına inanıyor; bu vizyonla muhtelif ürün grubumuzu da titizlikle sunuyoruz.

# MUHTELİF



**DKŞ E.M. ÖN CAM DİREK KAPLAMASI SOL**

GOAL.MUH002L



**DKŞ E.M. ÖN CAM DİREK KAPLAMASI SAĞ**

GOAL.MUH002R



**DKŞ Y.M. ÖN CAM DİREK KAPLAMASI SOL**

GOAL.MUH003R



**DKŞ Y.M. ÖN CAM DİREK KAPLAMASI SAĞ**

GOAL.MUH003R



**DKŞ KAPI DÖŞEMESİ ÜST PLASTİĞİ ÖN SOL**

GOAL.MUH004L



**DKŞ KAPI DÖŞEMESİ ÜST PLASTİĞİ ÖN SAĞ**

GOAL.MUH004R



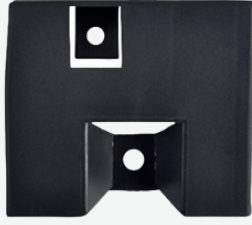
**DKŞ KAPI DÖŞEMESİ ÜST PLASTİĞİ ARKA SOL**

GOAL.MUH005L



**DKŞ KAPI DÖŞEMESİ ÜST PLASTİĞİ ARKA SAĞ**

GOAL.MUH005L



**DKŞ JİKLE TELİ YUVASI**

GOAL.MUH006



**131 DKŞ RADYATÖR ALT DAVLUMBAZI KÜÇÜK**

GOAL.MUH007



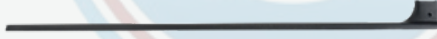
**131 DKŞ RADYATÖR ÜST DAVLUMBAZI BÜYÜK**

GOAL.MUH008



**DŞ ARKA CAM ÖNÜ BAKALİTİ ŞAPKALIK**

GOAL.MUH011



**DKS KAPI EŞİK ÇITASI ÖN SOL**

GOAL.MUH010L



**DKS KAPI EŞİK ÇITASI ÖN SAĞ**

GOAL.MUH010R



**DKS KAPI EŞİK ÇITASI ARKA SOL**

GOAL.MUH012L



**DKS KAPI EŞİK ÇITASI ARKA SAĞ**

GOAL.MUH012R



**DKŞ ORTA DİREK KAPLAMASI SOL**

GOAL.MUH013L



**DKŞ ORTA DİREK KAPLAMASI SAĞ**

GOAL.MUH013r



**131 ÖN TAMPON LASTİĞİ SOL YUMUŞAK LASTİK**

GOAL.MUH014L



**131 ÖN TAMPON LASTİĞİ SAĞ YUMUŞAK LASTİK**

GOAL.MUH014R



**ŞAHİN ÖN KOLÇAK**

GOAL.MUH016



**131 DKŞ KISA KONSOL**

GOAL.MUH017



**131 DKŞ UZUN KONSOL**

GOAL.MUH018



**131 DKŞ ARA KONSOL**

GOAL.MUH019





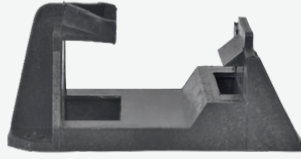
**TRİGER EKSANTRİK SARI KAPAK DKŞ**

GOAL.MUH020



**131 KRİKO ALT TAŞIYICI PLASTİĞİ BRAKETİ**

GOAL.MUH025



**131 KRİKO ÜST TAŞIYICI PLASTİĞİ BRAKETİ**

GOAL.MUH026



**DUCATO SERÇE 124 FREN DEBRİYAJ PEDAL LASTİĞİ**

GOAL.MUH027



**SERÇE 124 GAZ PEDAL LASTİĞİ**

GOAL.MUH029



**131 EM GAZ PEDAL LASTİĞİ**

GOAL.MUH030



**BENZİN DEPO BOĞAZ BAKALİTİ**

GOAL.MUH031



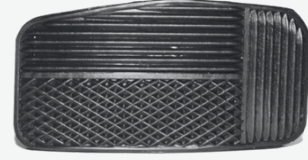
**AKÜ ALT PLASTİĞİ DKŞ MURAT 131**

GOAL.MUH032



**DKS YM GAZ PEDAL LASTIĞI**

GOAL.MUH033



**88 YENİ MODEL DEBRİYAJ PEDAL LASTIĞI**

GOAL.MUH034D



**88 DŞ SLX MARŞBİYEL BAKALİTİ ÖN SAĞ**

GOAL.MUH035



**88 DŞ SLX MARŞBİYEL BAKALİTİ ÖN SOL**

GOAL.MUH036



**88 DŞ SLX MARŞBİYEL BAKALİTİ ARKA SAĞ**

GOAL.MUH037



**88 DŞ SLX MARŞBİYEL BAKALİTİ ARKA SOL**

GOAL.MUH038



**SLX ARKA PLAKA ALTLIĞI**

GOAL.MUH040



**DKŞ EŞYA RAFI**

GOAL.MUH044



88 DKS SLX KAPI CEBİ SOL KIRILMAZ

GOAL.MUH041L



88 DKS SLX KAPI CEBİ SAĞ KIRILMAZ

GOAL.MUH041R



SLX FAR ALT ÇITASI - KAŞI SOL

GOAL.MUH043L



SLX FAR ALT ÇITASI - KAŞI SAĞ

GOAL.MUH043R



DKŞ SİGORTA KUTU KAPAĞI

GOAL.MUH047



MONOBLOK TAVAN TUTAMAĞI SLX

GOAL.MUH048



124 131 DKS RADYATÖR ALT TAŞIYICI LASTİĞİ

GOAL.MUH049



ŞAHİN VİTES ÜST KOLU GOAL.0055

GOAL.MUH055



SLX VİTES ÜST KOLU GOAL.0056

GOAL.MUH056



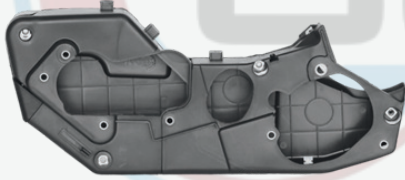
SLX TEMPRA UNO TRİGER KAPAĞI ALT

GOAL.MUH075



SLX TEMPRA UNO TRİGER KAPAĞI ÖN DİŞ

GOAL.MUH076



SLX TEMPRA UNO TRİGER KAPAĞI TAKIM

GOAL.MUH077



TEMPRA TIPO DİJİTAL GÖSTERGE PANELİ ÇERÇEVESİ

GOAL.MUH078



UNO ÇAMURLUK AĞIZ PLASTİĞİ ÖN SOL

GOAL.MUH079L



UNO ÇAMURLUK AĞIZ PLASTİĞİ ÖN SAĞ

GOAL.MUH079R



UNO ÇAMURLUK AĞIZ PLASTİĞİ ARKA SAĞ

GOAL.MUH080R



UNO ÇAMURLUK AĞIZ PLASTİĞİ ARKA SOL

GOAL.MUH080L



SERÇE ÜST KONSOL

GOAL.MUH094



SERÇE ALT KONSOL

GOAL.MUH095



DOBLO III-IV SOL ARKA CAM ACMA BUTONU KAPAĞI

GOAL.MUH102L



DOBLO III-IV SAĞ ARKA CAM ACMA BUTONU KAPAĞI

GOAL.MUH102R



DOBLO KARTER MUHAFAZA

GOAL.MUH133



R 12 KARBÜRATÖR KEPİ SOLEX

GOAL.MUH503



DOBLO 2000-2009 BAGAJ EŞİK ÇİTASI (ÇİFT KAPI)

GOAL.MUH134



DOBLO 2000-2009 BAGAJ EŞİK ÇİTASI (TEK KAPI)

GOAL.MUH135



DOBLO STOP ALT PLASTİĞİ TEK KAPI SOL

GOAL.MUH136L



DOBLO STOP ALT PLASTİĞİ TEK KAPI SAĞ

GOAL.MUH136R



DOBLO STOP ALT PLASTİĞİ ÇİFT KAPI SOL

GOAL.MUH137L



DOBLO STOP ALT PLASTİĞİ ÇİFT KAPI SAĞ

GOAL.MUH137R



R9 SPRİNG BAGAJ FİNİ SPOYLER

GOAL.MUH504



R9 R12 KAPI CEBİ SOL/SAĞ

GOAL.MUH528



R9 BRODWAY KAPI DÖŞEMESİ ÜST PLASTİĞİ  
ÖN SOL EM+YM

GOAL.MUH530L



R9 BRODWAY KAPI DÖŞEMESİ ÜST PLASTİĞİ  
ÖN SAĞ EM+YM

GOAL.MUH530R



R9 BRODWAY KAPI DÖŞEMESİ ÜST PLASTİĞİ  
ARKA SOL EM+YM

GOAL.MUH531L



R9 BRODWAY KAPI DÖŞEMESİ ÜST PLASTİĞİ  
ARKA SAĞ EM+YM

GOAL.MUH531R



R9 GÖSTERGE SİPERLİĞİ

GOAL.MUH529



CLIO SYMBOL THALIA 09> ÖN TAMPON  
TAKVİYESİ TAKIM

GOAL.MUH534



MEGANE II MOTOR ÜST KAPAĞI

GOAL.MUH537



OPEL VİVARO RENAULT TRAFİC DİFİZÖR

GOAL.MUH560



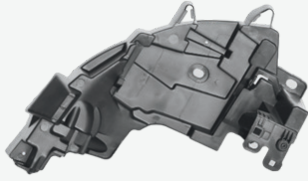
MEGANE II FAR BAĞLANTI BRAKETİ - AYAĞI SOL

GOAL.MUH538L



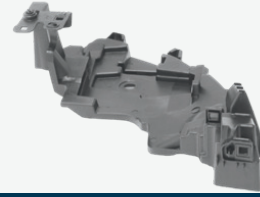
MEGANE II FAR BAĞLANTI BRAKETİ - AYAĞI SAĞ

GOAL.MUH538R



FLUENCE FAR BAĞLANTI BRAKETİ - AYAĞI SOL

GOAL.MUH539L



FLUENCE FAR BAĞLANTI BRAKETİ - AYAĞI SAĞ

GOAL.MUH539R



KANGO MEGANE II CLİO 1.5 DCİ EKSANTRİK KAPAĞI ALT

GOAL.MUH561



YAKIT DEPO KAPAĞI - FORD

GOAL.MUH562



ADBLUE YAKIT DEPO KAPAĞI - FORD

GOAL.MUH563



CLİO 5 ARKA TAMPON ALT PARÇA SPOİLER

GOAL.MUH564

FİORİNO YENİ KASA ÖN TAMPON ÜST TAKVIYE

GOAL.MUH101





**FLUENCE ARKA TAMPON ORTA DARBE EMİCİ**

GOAL.MUH565



**FLUENCE 2012 ÖN PANJUR ÜST TAKVİYE**

GOAL.MUH566



**FLUENCE 2012 ÖN PANJUR ALT TAKVİYE**

GOAL.MUH567



**FLUENCE 2012 ARKA TAMPON DARBE EMİCİ TAKVİYE**

GOAL.MUH568



Araçların güvenli, konforlu ve verimli çalışması; detaylarda gizlidir. **Doka Plastik**'in Jant ve Kriko grubu ürünleri, hem işlevselliği hem de kaliteyi ön planda tutarak en zorlu koşullarda bile **üstün performans** sunmak üzere tasarlandı.

Yük taşıma kapasitesiyle öne çıkan jantlarımız, dayanıklı malzeme yapısı ve **uzun ömürlü** kullanımıyla fark yaratırken; krikolar, hızlı ve güvenli müdahale gerektiren anlarda kullanıcıya pratiklik kazandırır. Fan grubu ise motor soğutma sistemlerinde etkin hava akışı sağlayarak araç **sağlığını ve performansını** koruma altına alır.

Bu ürün grubumuz, hem bireysel kullanıcılar hem de endüstriyel araç üreticileri için ideal çözümler sunar. **Doka Plastik** güvencesiyle üretilen her parça, **kalite ve güvenin** birleşimidir.

# JANT KAPAĞI



### ALBEA JANT KAPAĞI 14"

PL-ANT.1004

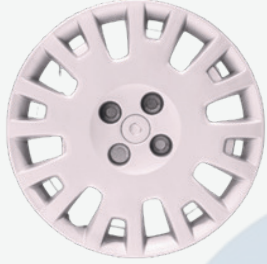
- Yüksek darbe dayanımı
- Düşük sıcaklıklarda çatlamaya karşı dirençli
- Yüksek kimyasal ve aşınma direnci
- Hafiflik
- Uv ışınlarına karşı dirençli



### LİNEA JANT KAPAĞI 15"

PL-ANT.1005

- Yüksek darbe dayanımı
- Düşük sıcaklıklarda çatlamaya karşı dirençli
- Yüksek kimyasal ve aşınma direnci
- Hafiflik
- Uv ışınlarına karşı dirençli



### FIORINO/NEMO/BIPP ER JANT KAPAĞI 15"

PL-ANT.1006

- Yüksek darbe dayanımı
- Düşük sıcaklıklarda çatlamaya karşı dirençli
- Yüksek kimyasal ve aşınma direnci
- Hafiflik
- Uv ışınlarına karşı dirençli



### GRANDE PUNTO EVO JANT KAPAĞI 15"

PL-ANT.1007

- Yüksek darbe dayanımı
- Düşük sıcaklıklarda çatlamaya karşı dirençli
- Yüksek kimyasal ve aşınma direnci
- Hafiflik
- Uv ışınlarına karşı dirençli



### DOBLO JANT KAPAĞI 9 KOLLU 14"

PL-ANT.1008

- Yüksek darbe dayanımı
- Düşük sıcaklıklarda çatlamaya karşı dirençli
- Yüksek kimyasal ve aşınma direnci
- Hafiflik
- Uv ışınlarına karşı dirençli



### 99 ŞAHİN JANT KAPAĞI 13"

PL-ANT.1009

- Yüksek darbe dayanımı
- Düşük sıcaklıklarda çatlamaya karşı dirençli
- Yüksek kimyasal ve aşınma direnci
- Hafiflik
- Uv ışınlarına karşı dirençli



### UNO JANT KAPAĞI 13"

PL-ANT.1010

- Yüksek darbe dayanımı
- Düşük sıcaklıklarda çatlamaya karşı dirençli
- Yüksek kimyasal ve aşınma direnci
- Hafiflik
- Uv ışınlarına karşı dirençli



### DOBLO JANT KAPAĞI 10 KOLLU 15"

PL-ANT.1011

- Yüksek darbe dayanımı
- Düşük sıcaklıklarda çatlamaya karşı dirençli
- Yüksek kimyasal ve aşınma direnci
- Hafiflik
- Uv ışınlarına karşı dirençli



### DOBLO JANT KAPAĞI 7 KOLLU 14"

PL-ANT.1012

- Yüksek darbe dayanımı
- Düşük sıcaklıklarda çatlamaya karşı dirençli
- Yüksek kimyasal ve aşınma direnci
- Hafiflik
- Uv ışınlarına karşı dirençli



### DOBLO JANT KAPAĞI 5 BİJON 10 KOLLU 16"

PL-ANT.1013

- Yüksek darbe dayanımı
- Düşük sıcaklıklarda çatlamaya karşı dirençli
- Yüksek kimyasal ve aşınma direnci
- Hafiflik
- Uv ışınlarına karşı dirençli



### DOBLO JANT KAPAĞI 5 BİJON 5 KOLLU 15"

PL-ANT.1014

- Yüksek darbe dayanımı
- Düşük sıcaklıklarda çatlamaya karşı dirençli
- Yüksek kimyasal ve aşınma direnci
- Hafiflik
- Uv ışınlarına karşı dirençli



### GRANDE PUNTO JANT KAPAĞI

PL-ANT.1015

- Yüksek darbe dayanımı
- Düşük sıcaklıklarda çatlamaya karşı dirençli
- Yüksek kimyasal ve aşınma direnci
- Hafiflik
- Uv ışınlarına karşı dirençli



### ALBEA SOLE 7 KOLLU 14"

PL-ANT.1017

- Yüksek darbe dayanımı
- Düşük sıcaklıklarda çatlamaya karşı dirençli
- Yüksek kimyasal ve aşınma direnci
- Hafiflik
- Uv ışınlarına karşı dirençli



### R9 97 JANT KAPAĞI 13"

PL-ANT.1048

- Yüksek darbe dayanımı
- Düşük sıcaklıklarda çatlamaya karşı dirençli
- Yüksek kimyasal ve aşınma direnci
- Hafiflik
- Uv ışınlarına karşı dirençli



### TOROS JANT KAPAĞI 13" 4\*4

PL-ANT.1049

- Yüksek darbe dayanımı
- Düşük sıcaklıklarda çatlamaya karşı dirençli
- Yüksek kimyasal ve aşınma direnci
- Hafiflik
- Uv ışınlarına karşı dirençli



### TOROS JANT KAPAĞI 13"

PL-ANT.1050

- Yüksek darbe dayanımı
- Düşük sıcaklıklarda çatlamaya karşı dirençli
- Yüksek kimyasal ve aşınma direnci
- Hafiflik
- Uv ışınlarına karşı dirençli



### CLİO JANT KAPAĞI 5 KOLLU 14"

PL-ANT.1051

- Yüksek darbe dayanımı
- Düşük sıcaklıklarda çatlamaya karşı dirençli
- Yüksek kimyasal ve aşınma direnci
- Hafiflik
- Uv ışınlarına karşı dirençli



### FLUENCE JANT KAPAĞI 15"

PL-ANT.1052

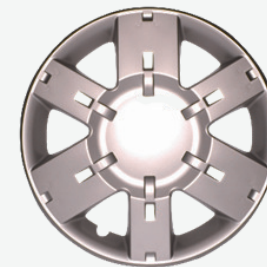
- Yüksek darbe dayanımı
- Düşük sıcaklıklarda çatlamaya karşı dirençli
- Yüksek kimyasal ve aşınma direnci
- Hafiflik
- Uv ışınlarına karşı dirençli



### CLİO SYMBOL JANT KAPAĞI 8 KOLLU 14"

PL-ANT.1053

- Yüksek darbe dayanımı
- Düşük sıcaklıklarda çatlamaya karşı dirençli
- Yüksek kimyasal ve aşınma direnci
- Hafiflik
- Uv ışınlarına karşı dirençli



### DACIA LOGAN JANT KAPAĞI 6 KOLLU 15"

PL-ANT.1054

- Yüksek darbe dayanımı
- Düşük sıcaklıklarda çatlamaya karşı dirençli
- Yüksek kimyasal ve aşınma direnci
- Hafiflik
- Uv ışınlarına karşı dirençli



### MEGANE II ÇARAİBES JANT KAPAĐI 6 KOLLU 15"

PL-ANT.1055

- Yüksek darbe dayanımı
- Düşük sıcaklıklarda çatlamaya karşı dirençli
- Yüksek kimyasal ve aşınma direnci
- Hafiflik
- Uv ışınlarına karşı dirençli



### MEGANE II DÜZ KOL 6 KOLLU 15" JANT KAPAĐI 04>10

PL-ANT.1056

- Yüksek darbe dayanımı
- Düşük sıcaklıklarda çatlamaya karşı dirençli
- Yüksek kimyasal ve aşınma direnci
- Hafiflik
- Uv ışınlarına karşı dirençli



### MEGANE II KALIN 6 KOLLU 15" JANT KAPAĐI 04>10

PL-ANT.1057

- Yüksek darbe dayanımı
- Düşük sıcaklıklarda çatlamaya karşı dirençli
- Yüksek kimyasal ve aşınma direnci
- Hafiflik
- Uv ışınlarına karşı dirençli



### YENİ CLİO SYMBOL JANT KAPAĐI 7 KOLLU 15" 13>

PL-ANT.1058

- Yüksek darbe dayanımı
- Düşük sıcaklıklarda çatlamaya karşı dirençli
- Yüksek kimyasal ve aşınma direnci
- Hafiflik
- Uv ışınlarına karşı dirençli



### FLUENCE JANT KAPAĐI 15"

PL-ANT.1059

- Yüksek darbe dayanımı
- Düşük sıcaklıklarda çatlamaya karşı dirençli
- Yüksek kimyasal ve aşınma direnci
- Hafiflik
- Uv ışınlarına karşı dirençli



### DACIA LOGAN JANT KAPAĐI 15"

PL-ANT.1060

- Yüksek darbe dayanımı
- Düşük sıcaklıklarda çatlamaya karşı dirençli
- Yüksek kimyasal ve aşınma direnci
- Hafiflik
- Uv ışınlarına karşı dirençli



### RENAULT TRAFIC JANT KAPAĐI 16"

PL-ANT.1061

- Yüksek darbe dayanımı
- Düşük sıcaklıklarda çatlamaya karşı dirençli
- Yüksek kimyasal ve aşınma direnci
- Hafiflik
- Uv ışınlarına karşı dirençli



### CLIO 4 JANT KAPAĐI 15"

PL-ANT.1062

- Yüksek darbe dayanımı
- Düşük sıcaklıklarda çatlamaya karşı dirençli
- Yüksek kimyasal ve aşınma direnci
- Hafiflik
- Uv ışınlarına karşı dirençli



### CLIO 4 JANT KAPAĐI 16"

PL-ANT.1063

- Yüksek darbe dayanımı
- Düşük sıcaklıklarda çatlamaya karşı dirençli
- Yüksek kimyasal ve aşınma direnci
- Hafiflik
- Uv ışınlarına karşı dirençli



### YENİ CİTROEN BERLİNGO JANT KAPAĐI 15"

PL-ANT.1101C

- Yüksek darbe dayanımı
- Düşük sıcaklıklarda çatlamaya karşı dirençli
- Yüksek kimyasal ve aşınma direnci
- Hafiflik
- Uv ışınlarına karşı dirençli



### YENİ PARTNER TEPEE JANT KAPAĞI 15"

PL-ANT.1101P

- Yüksek darbe dayanımı
- Düşük sıcaklıklarda çatlamaya karşı dirençli
- Yüksek kimyasal ve aşınma direnci
- Hafiflik
- Uv ışınlarına karşı dirençli



### SPRINTER CRAFTER JANT KAPAĞI 9 KOLLU 16" (TAKIM)

PL-ANT.1150

- Yüksek darbe dayanımı
- Düşük sıcaklıklarda çatlamaya karşı dirençli
- Yüksek kimyasal ve aşınma direnci
- Hafiflik
- Uv ışınlarına karşı dirençli



### FORD FOCUS 7 KOLLU JANT KAPAĞI 16"

PL-ANT.1200

- Yüksek darbe dayanımı
- Düşük sıcaklıklarda çatlamaya karşı dirençli
- Yüksek kimyasal ve aşınma direnci
- Hafiflik
- Uv ışınlarına karşı dirençli



### FORD FİESTA 7 KOLLU YAZILI JANT KAPAĞI 14"

PL-ANT.1201

- Yüksek darbe dayanımı
- Düşük sıcaklıklarda çatlamaya karşı dirençli
- Yüksek kimyasal ve aşınma direnci
- Hafiflik
- Uv ışınlarına karşı dirençli



### FORD FİESTA 7 KOLLU YAZISIZ JANT KAPAĞI 14"

PL-ANT.1201LGL

- Yüksek darbe dayanımı
- Düşük sıcaklıklarda çatlamaya karşı dirençli
- Yüksek kimyasal ve aşınma direnci
- Hafiflik
- Uv ışınlarına karşı dirençli



### TRANSİT CONNECT JANT KAPAĞI 15" (TAKIM)

PL-ANT.1202

- Yüksek darbe dayanımı
- Düşük sıcaklıklarda çatlamaya karşı dirençli
- Yüksek kimyasal ve aşınma direnci
- Hafiflik
- Uv ışınlarına karşı dirençli



### FORD FOCUS 2005- 2011 JANT KAPAĞI 15"

PL-ANT.1203

- Yüksek darbe dayanımı
- Düşük sıcaklıklarda çatlamaya karşı dirençli
- Yüksek kimyasal ve aşınma direnci
- Hafiflik
- Uv ışınlarına karşı dirençli



### FİESTA JANT KAPAĞI 14"

PL-ANT.1204

- Yüksek darbe dayanımı
- Düşük sıcaklıklarda çatlamaya karşı dirençli
- Yüksek kimyasal ve aşınma direnci
- Hafiflik
- Uv ışınlarına karşı dirençli



### FORD COURROIE FOCUS JANT KAPAĞI 08/- 16"

PL-ANT.1205

- Yüksek darbe dayanımı
- Düşük sıcaklıklarda çatlamaya karşı dirençli
- Yüksek kimyasal ve aşınma direnci
- Hafiflik
- Uv ışınlarına karşı dirençli

Motor soğutma sistemlerinin en önemli bileşenlerinden biri olan fanlar, araç performansını doğrudan etkileyen parçalardır. Doka Plastik olarak ürettiğimiz fan grubu ürünleri; **yüksek ısıya dayanıklı, darbelere karşı sağlam ve uzun ömürlü** yapısıyla öne çıkar.

Gelişmiş **plastik enjeksiyon** teknolojisiyle üretilen fanlarımız, optimum hava akışı sağlayarak motorun ideal sıcaklıkta çalışmasına katkı sunar. Farklı araç modellerine ve sistem ihtiyaçlarına özel tasarlanmış ürün seçeneklerimiz sayesinde, hem binek hem ticari araçlar için **güvenilir çözümler** sunmaktayız.

**Doka Plastik** fan grubu, kalite, verimlilik ve dayanıklılığın birleştiği noktada, sektöre değer katmaya devam ediyor.

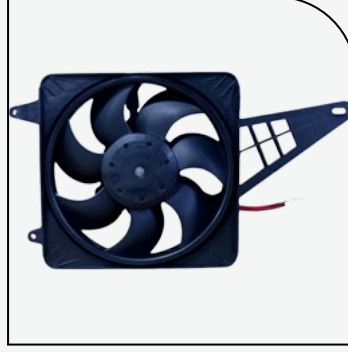
**FAN VE  
KRİKO**



### KRİKO BOYALI

PANJACK01

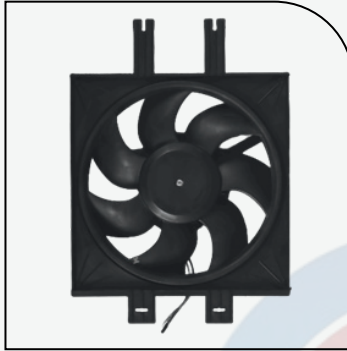
- Kriko Tipi: Akordion
- Max. Kapasite: 1.7 Ton
- Min. Yükseklik: 9.8 cm.
- Max. Yükseklik: 38.3 cm.
- Tüm araçlara uygun üniversal bir üründür.
- Otomobil lastik değişimi için üretilmiştir.



### FAN MOTORU DAVLUMBAZLI KABLOLU SLX DKŞ 1600

WFAN001

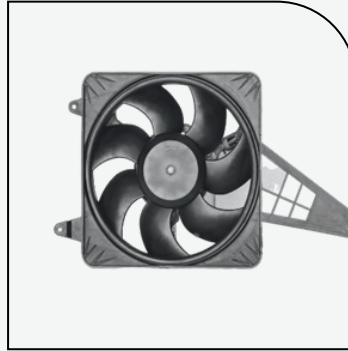
- Alevlenmeye ve yanmaya karşı direnç
- Yüksek sertlik
- Yüksek sünme dayanımı
- Kimyasallara ve yağ korozyonuna karşı dayanıklılık
- Yüksek yorulma direnci



### FAN MOTORU DAVLUMBAZLI KABLOLU R9 R11

WFAN002

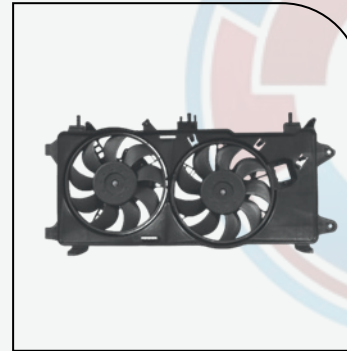
- Alevlenmeye ve yanmaya karşı direnç
- Yüksek sertlik
- Yüksek sünme dayanımı
- Kimyasallara ve yağ korozyonuna karşı dayanıklılık
- Yüksek yorulma direnci



### FAN MOTORU DAVLUMBAZLI SOKETLİ SLX - DKŞ 1600

WFAN003

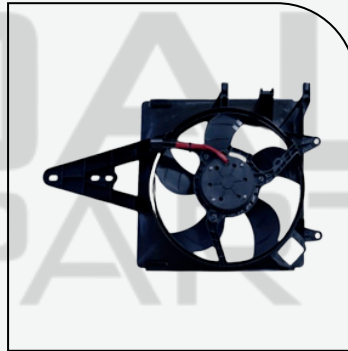
- Alevlenmeye ve yanmaya karşı direnç
- Yüksek sertlik
- Yüksek sünme dayanımı
- Kimyasallara ve yağ korozyonuna karşı dayanıklılık
- Yüksek yorulma direnci



### FAN ÇİFT MOTORLU DAVLUMBAZLI KLİMALI DOBLO

WFAN004

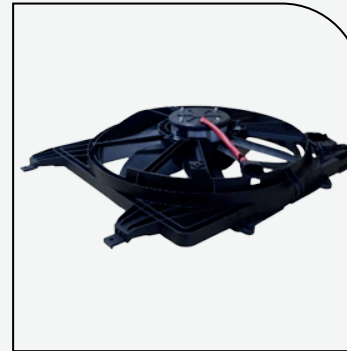
- Alevlenmeye ve yanmaya karşı direnç
- Yüksek sertlik
- Yüksek sünme dayanımı
- Kimyasallara ve yağ korozyonuna karşı dayanıklılık
- Yüksek yorulma direnci



### FAN MOTORU DAVLUMBAZLI KLİMASIZ FİAT PALİO 1.6 SİENA

WFAN005

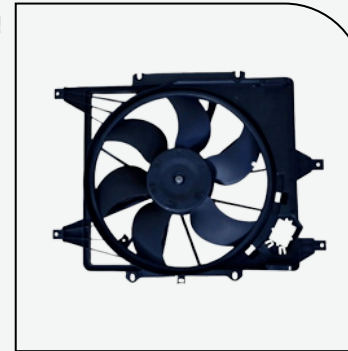
- Alevlenmeye ve yanmaya karşı direnç
- Yüksek sertlik
- Yüksek sünme dayanımı
- Kimyasallara ve yağ korozyonuna karşı dayanıklılık
- Yüksek yorulma direnci



### FAN MOTORU DAVLUMBAZLI KLİMASIZ DOBLO 1 - 2005

WFAN006

- Alevlenmeye ve yanmaya karşı direnç
- Yüksek sertlik
- Yüksek sünme dayanımı
- Kimyasallara ve yağ korozyonuna karşı dayanıklılık
- Yüksek yorulma direnci



### FAN MOTORU DAVLUMBAZLI KLİMALI KANGOO 2 - CLIO 2 - SYMBOL 1

WFAN007

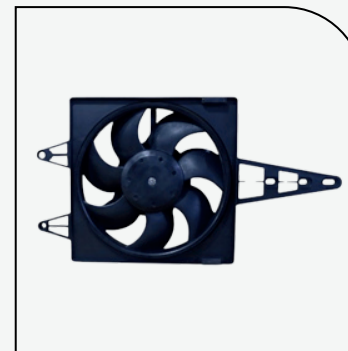
- Alevlenmeye ve yanmaya karşı direnç
- Yüksek sertlik
- Yüksek sünme dayanımı
- Kimyasallara ve yağ korozyonuna karşı dayanıklılık
- Yüksek yorulma direnci



### FAN MOTORU DAVLUMBAZLI EGEA

WFAN008

- Alevlenmeye ve yanmaya karşı direnç
- Yüksek sertlik
- Yüksek sünme dayanımı
- Kimyasallara ve yağ korozyonuna karşı dayanıklılık
- Yüksek yorulma direnci



### FAN MOTORU DAVLUMBAZLI TEMPRA TİPE

WFAN009

- Alevlenmeye ve yanmaya karşı direnç
- Yüksek sertlik
- Yüksek sünme dayanımı
- Kimyasallara ve yağ korozyonuna karşı dayanıklılık
- Yüksek yorulma direnci




**FAN MOTORU  
DAVLUMBAZLI KLİMALI  
FORD FIESTA 6 - CUORIER**

WFAN010

- Alevlenmeye ve yanmaya karşı direnç
- Yüksek sertlik
- Yüksek sünme dayanımı
- Kimyasallara ve yağ korozyonuna karşı dayanıklılık
- Yüksek yorulma direnci


**FAN MOTORU DAVLUMBAZLI  
KLİMALI FIAT FİORİNO**

WFAN011

- Alevlenmeye ve yanmaya karşı direnç
- Yüksek sertlik
- Yüksek sünme dayanımı
- Kimyasallara ve yağ korozyonuna karşı dayanıklılık
- Yüksek yorulma direnci


**FAN MOTORU  
DAVLUMBAZLI KLİMALI  
LINEA 1.3 -1.6 KLİMALI**

WFAN012

- Alevlenmeye ve yanmaya karşı direnç
- Yüksek sertlik
- Yüksek sünme dayanımı
- Kimyasallara ve yağ korozyonuna karşı dayanıklılık
- Yüksek yorulma direnci


**FAN MOTORU DAVLUMBAZLI  
RENAULT KANGOO 3**

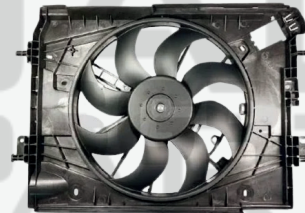
WFAN013

- Alevlenmeye ve yanmaya karşı direnç
- Yüksek sertlik
- Yüksek sünme dayanımı
- Kimyasallara ve yağ korozyonuna karşı dayanıklılık
- Yüksek yorulma direnci


**FAN MOTORU  
DAVLUMBAZLI RENAULT  
MEGANE 2**

WFAN014

- Alevlenmeye ve yanmaya karşı direnç
- Yüksek sertlik
- Yüksek sünme dayanımı
- Kimyasallara ve yağ korozyonuna karşı dayanıklılık
- Yüksek yorulma direnci


**FAN MOTORU DAVLUMBAZLI  
CLİO 4 DACIA DOKKER -  
LOGAN - 2**

WFAN015

- Alevlenmeye ve yanmaya karşı direnç
- Yüksek sertlik
- Yüksek sünme dayanımı
- Kimyasallara ve yağ korozyonuna karşı dayanıklılık
- Yüksek yorulma direnci


**FAN MOTORU DAVLUMBAZLI  
FIAT PALİO SİNEA**

WFAN016

- Alevlenmeye ve yanmaya karşı direnç
- Yüksek sertlik
- Yüksek sünme dayanımı
- Kimyasallara ve yağ korozyonuna karşı dayanıklılık
- Yüksek yorulma direnci


**FAN MOTORU  
DAVLUMBAZLI RENAULT  
MEGANE 3 - FLUENCE**

WFAN017

- Alevlenmeye ve yanmaya karşı direnç
- Yüksek sertlik
- Yüksek sünme dayanımı
- Kimyasallara ve yağ korozyonuna karşı dayanıklılık
- Yüksek yorulma direnci


**FAN MOTORU  
DAVLUMBAZLI FIAT  
PUNTO 1.3D - MULTİJET**

WFAN018

- Alevlenmeye ve yanmaya karşı direnç
- Yüksek sertlik
- Yüksek sünme dayanımı
- Kimyasallara ve yağ korozyonuna karşı dayanıklılık
- Yüksek yorulma direnci


**FAN MOTORU  
DAVLUMBAZLI DACİA  
LOGAN 1.5D - SANDERO**

WFAN019

- Alevlenmeye ve yanmaya karşı direnç
- Yüksek sertlik
- Yüksek sünme dayanımı
- Kimyasallara ve yağ korozyonuna karşı dayanıklılık
- Yüksek yorulma direnci



**FAN MOTORU  
DAVLUMBAZLI FIAT PALIO -  
ALBEA**

WFAN020

- Alevlenmeye ve yanmaya karşı direnç
- Yüksek sertlik
- Yüksek sünme dayanımı
- Kimyasallara ve yağ korozyonuna karşı dayanıklılık
- Yüksek yorulma direnci



# İletişim

2014 yılında temelleri atılan, yüksek teknoloji otomotiv parçaları üretmeyi hedefleyen DOKA Plastik A.Ş. büyüme yolculuğu sırasında farklı alanlarda Ar-Ge ve Ür-Ge çalışmaları ile üretim ağına eklediği yeni ürün çeşitleriyle yolculuğuna devam etmektedir. Modern üretim tesislerimizde otomotiv, sağlık, ekolojik tarım, gıda, ambalaj ve aydınlatma sektörüne yönelik çevre dostu olan üretim çeşitliliğini gerçekleştirmektedir. Müşterilerimizin özel projelerine de çözüm odaklı mühendislik hizmetleri sunulmaktadır.



+90 242 290 33 99



bilgi@dokaplast.com



AOSB 3. KISIM 30 Cadde. NO:2  
DÖŞEMEALTI ANTALYA



